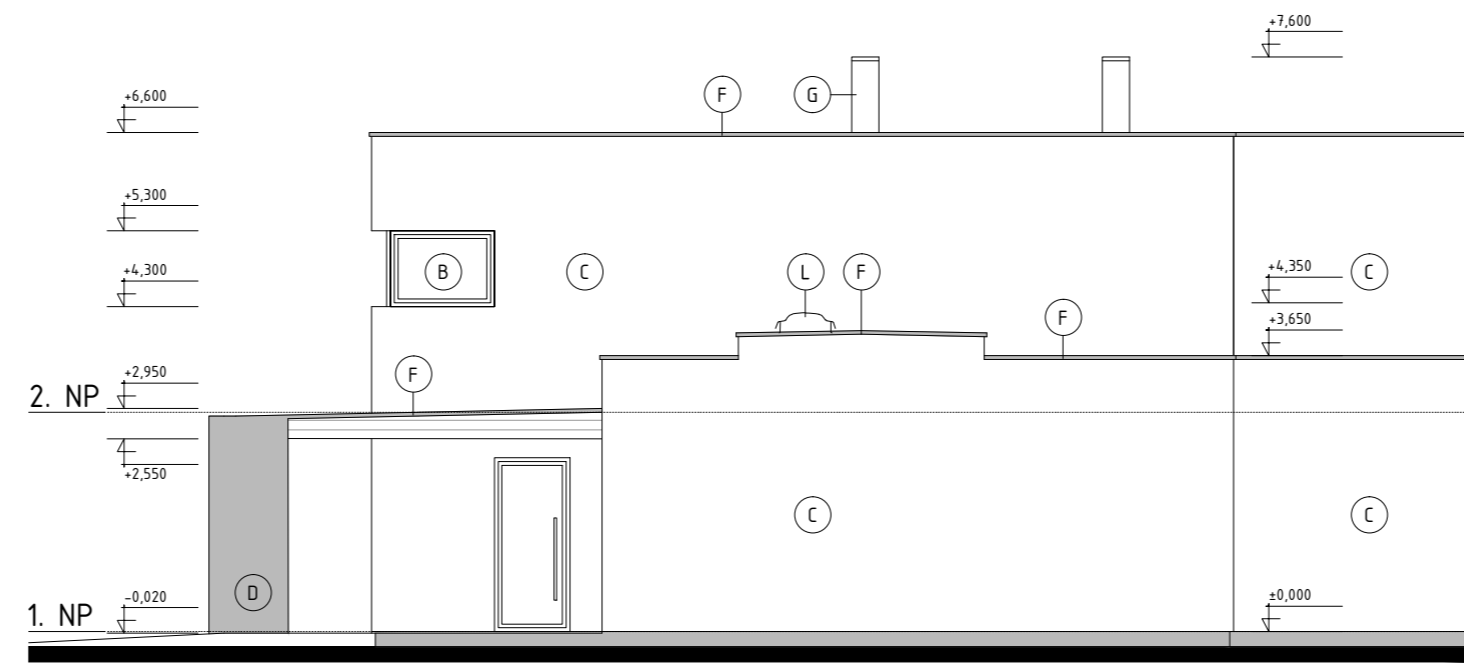
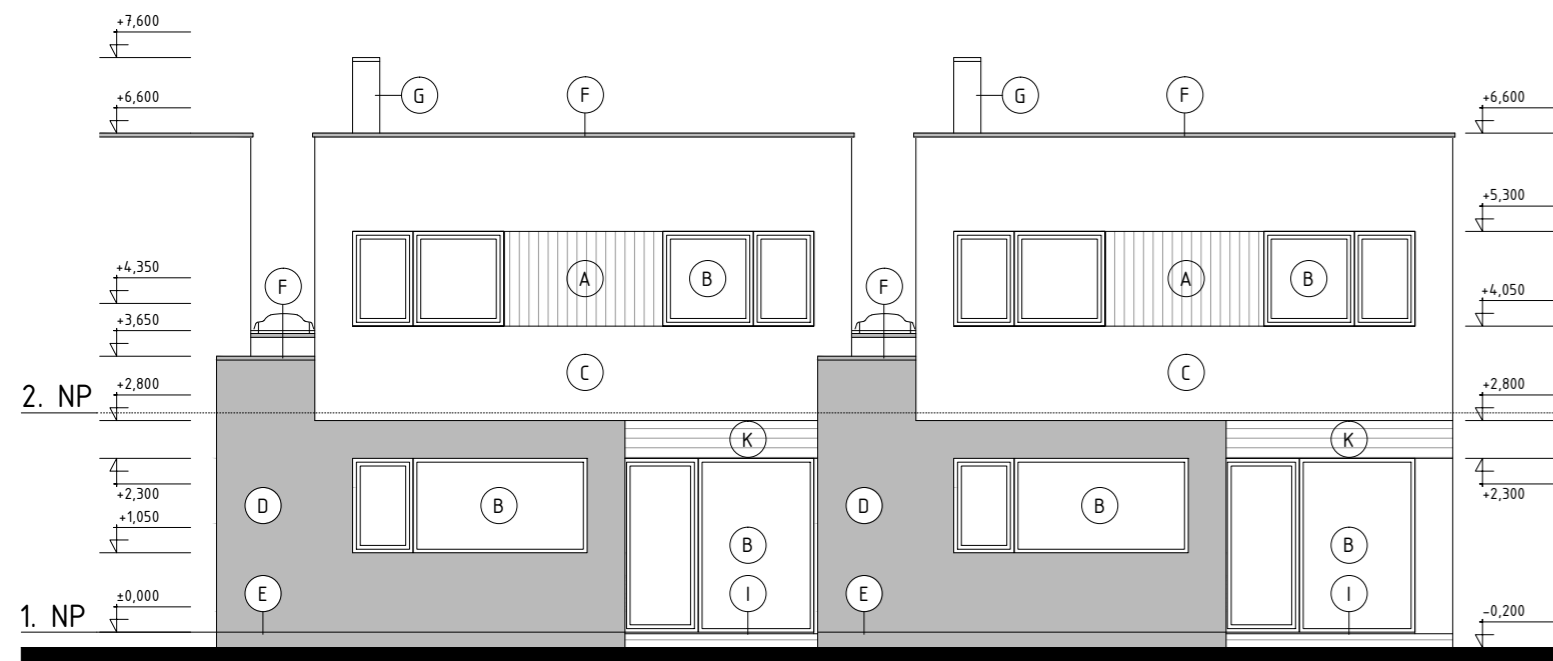


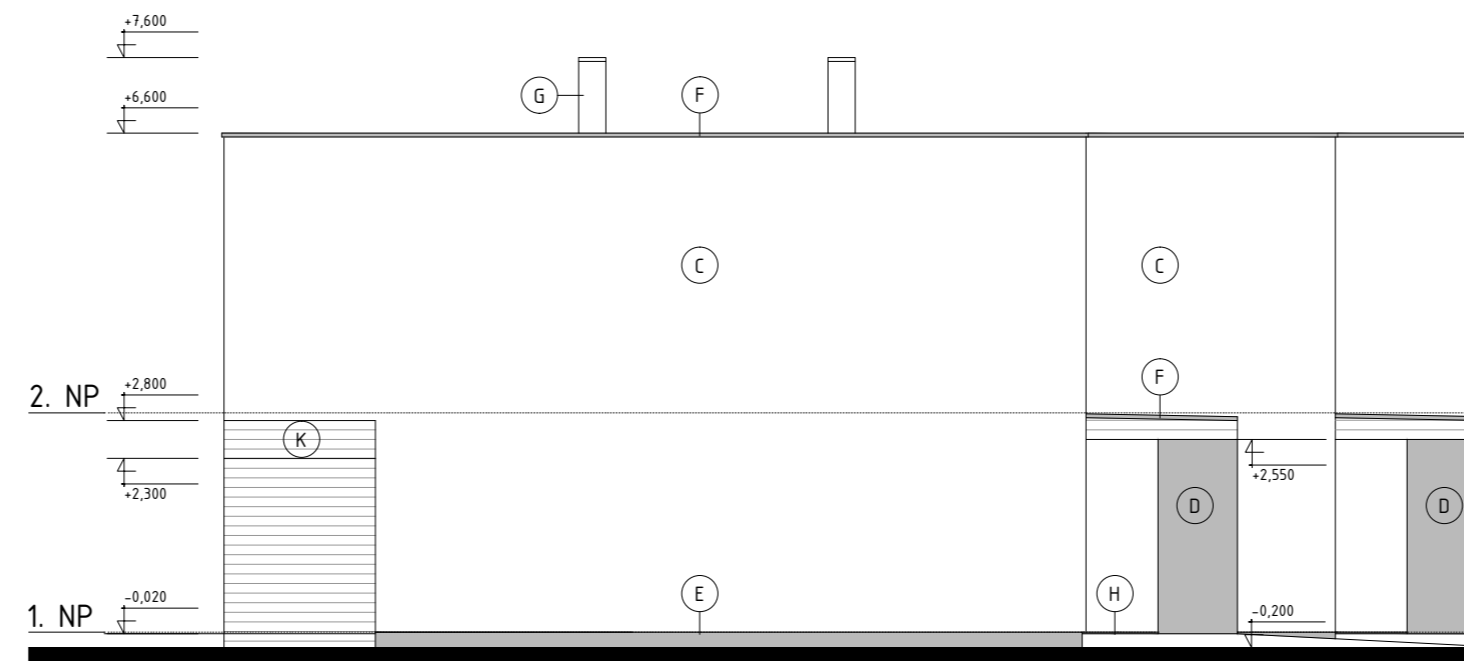
POHLAD JUŽNÝ



POHLAD VÝCHODNÝ



POHLAD SEVERNÝ



POHLAD ZÁPADNÝ

LEGENDA OZNAČENIA

OZN.	POPIS	FARBA	POZNÁMKA
(A)	EXTERIÉROVÝ OBKLAD - PREVETRÁVANÁ FASÁDA - DREVENÉ DOSKY	SMREK	
(B)	VÝPLŇOVÉ KONŠTRUKCIE, KOMPOZITNÝ RÁM SÚČINITEĽ PRESTUPU TEPLA VÝPLŇOVEJ KONŠTRUKCIE $U_w=0,80 \text{ w/m}^2\text{K}$ ODPORUČANÝ VÝROBCA - KALYPSO	KOMPOZITNÝ RÁM - ANTRACITOVÁ	
(C)	POVRCHOVÁ OMIETKOVÁ VRSTVA - BAUMIT NANOPOR OMIETKA, alf. SILIKÁTOVÁ	BIELA	
(D)	POVRCHOVÁ OMIETKOVÁ VRSTVA - BAUMIT NANOPOR OMIETKA, alf. SILIKÁTOVÁ	SIVÁ	
(E)	SOKLOVÁ OMIETKA - BAUMIT MOZAIK, alf. SILIKÁTOVÁ OMIETKA	SIVÁ	
(F)	OPLECHOVANIE PLOCHEJ STRECHY - OKAPOVÝ PLECH, FARBENÝ HLINÍKOVÝ PLECH	SIVÁ	
(G)	KOMÍNOVÉ TELESO SCHIEDEL ABSOLUT $\phi 18 (360 \times 360)$ PRE ODVOD SPALÍN Z KRBOVEJ VLOŽKY. PRISPÔSOBIĚ PRIEMER KOMÍNU DANÉMU VÝROBKU!	BIELA	
(H)	SPEVNENÁ PLOCHA - BETÓNOVÁ DLAŽBA	PODĽA VÝBERU INVESTORA	VÝPIS PODĽÁH
(I)	TERASA Z KOMPOZITNÝCH DOSIEK	PODĽA VÝBERU INVESTORA	VÝPIS PODĽÁH
(J)	VNÚTORNÁ ROLOVACIA GARÁŽOVÁ BRÁNA OD fy. HÖRMANN, VEĽKOSŤ BRÁNY 3250x2250mm	TEAK	
(K)	EXTERIÉROVÝ OBKLAD - PREVETRÁVANÁ FASÁDA - DREVENÉ DOSKY	TEAK	
(L)	VELUX SVETLÍK INTEGRA DO PLOCHEJ STRECHY CVP060060	ZAOBLENÉ ZASKLENIE	

UPOZORNENIA:

- SPRIEVODNÁ SPRÁVA A SÚHRNNÁ TECHNICKÁ SPRÁVA TVORÍ NEODDELITEĽNÚ SÚČASŤ PROJEKTOVEJ DOKUMENTÁCIE.
- VŠETKY ROZMERY PREMERAŤ PRIAMO NA STAVBE A PRÍPADNÉ ROZDIELY KONZULTOVAŤ S HLAVNÝM PROJEKTANTOM.
- PRI SÚBEHU ALEBO KRÍŽENÍ INŽINIERSKÝCH SIETÍ DODRŽAŤ STN 73 6005 - PRIESTOROVÁ ÚPRAVA VEDENÍ TECHNICKÉHO VYBAVENIA.
- PRED ZAČATÍM PRÁČ JE DODÁVATEĽ POVINNÝ SKONTROLOVAŤ VŠETKY ÚDAJE NA TOMTO VÝKRESE. V PRÍPADE AKÝCHKOLVEK NEZROVNALOSTÍ MUSÍ NEODKLADNE TIETO OZNÁMIŤ AUTOROVÍ, ALEBO ZODPOVEDNÉMU STAVEBNÉMU DOZORU A RIADIŤ SA V ĎALŠOM ICH POKYMNÍ. INFORMÁCIE NA TOMTO VÝKRESE SLUŽIA K OBJASNENIU PROJEKTOVÉHO RIEŠENIA. SPÔSOB POUŽITIEJ VÝROBNEJ TECHNOLOGIE, DIELENSKÉ VÝKRESY A POSTUP STAVBY SÚ ZODPOVEDNOSŤOU DODÁVATEĽA. POČAS PRÁČ JE DODÁVATEĽ POVINNÝ ZABEZPEČIŤ VŠETKY NÁLEŽITOSTI, VYPLÝVAJUCE Z PODMIENOK APLIKOVANÝCH ZÁKONOV A NARIADENÍ, A RIADIŤ SVOJU ČINNOSŤ V SÚLADE S PODMIENKAMI ÚČASTNÍKOV STAVEBNÉHO KONANIA.
- PROJEKTOVÁ DOKUMENTÁCIA PODĽIEHA ZÁKONU O AUTORSKOM PRÁVE. PREZENTOVANÉ VÝKRESY A TECHNICKÉ PODKLADY SÚ DUŠEVNÝM MAJETKOM AUTORA, A NESMÚ BYŤ POUŽITÉ PRE REPRODUKOVANÚ VÝSTAVBU, UPRAVOVANÉ, ROZMNOŽOVANÉ, ALEBO NAPODOBŇOVANÉ BEZ PÍSOMNÉHO SÚHLASU AUTORA.
- TÁTO DOKUMENTÁCIA NENAHRÁDZA VÝROBNÚ A DIELENSKÚ DOKUMENTÁCIU DODÁVATEĽA.
- VŠETKY VÝŠKOVÉ KÓTY SÚ VZTIAHNUŤ K HORNEJ HRANE EXISTUJUCEJ PODLAHY 1. NP $\pm 0,000$.
- VŠETKY PRÁČE MUSIA SPLŇAŤ NORMU STN EN A MUSIA BYŤ PRI NICH DODRŽANÉ TECHNOLOGICKÉ POSTUPY.
- VEČI NEOBSIAHNUŤÉ V PROJEKTE BUDÚ DORIEŠENÉ POČAS REALIZÁCIE.
- VŠETKY PRÁČE MUSIA SPLŇAŤ NORMU STN EN A MUSIA BYŤ PRI NICH DODRŽANÉ TECHNOLOGICKÉ POSTUPY.

$\pm 0,000$ = 200 MM NAD ÚROVŇOU OBRUBNÍKA PRI VJAZDE NA POZEMOK

HL.PROJEKTANT	ZODP.PROJEKTANT	VYPRACOVAL	KRESLIL
ING. J.ČERNÁK, ING. M.ŽILINSKÝ		ING. ARCH. ZUZANA BORIŠOVÁ	
ING. ŠTEFAN LOŠONSKÝ			
OKRES:	Senec	OBEC:	Nová Dedinka
INVESTOR:	Vestal Living, s.r.o., Učiteľ'ská 15, 821 06 Bratislava		



STAVBA:	VERSATILE
MIESTO:	Nová Dedinka, p.č. 226/501 - 506, 226/510 - 515, okres: Senec
DRUH PROJEKTU:	ARCHITEKTONICKO - STAVEBNÉ RIEŠENIE
PREDMET VÝKRESU:	Pohl'ady

FORMÁT	3xA4
DATUM	07/2017
STUPEŇ	DRS

MIERKA:	ČÍSL. VÝKR.
KÓTOVANÉ V mm	
1:100	A8